
Momignies

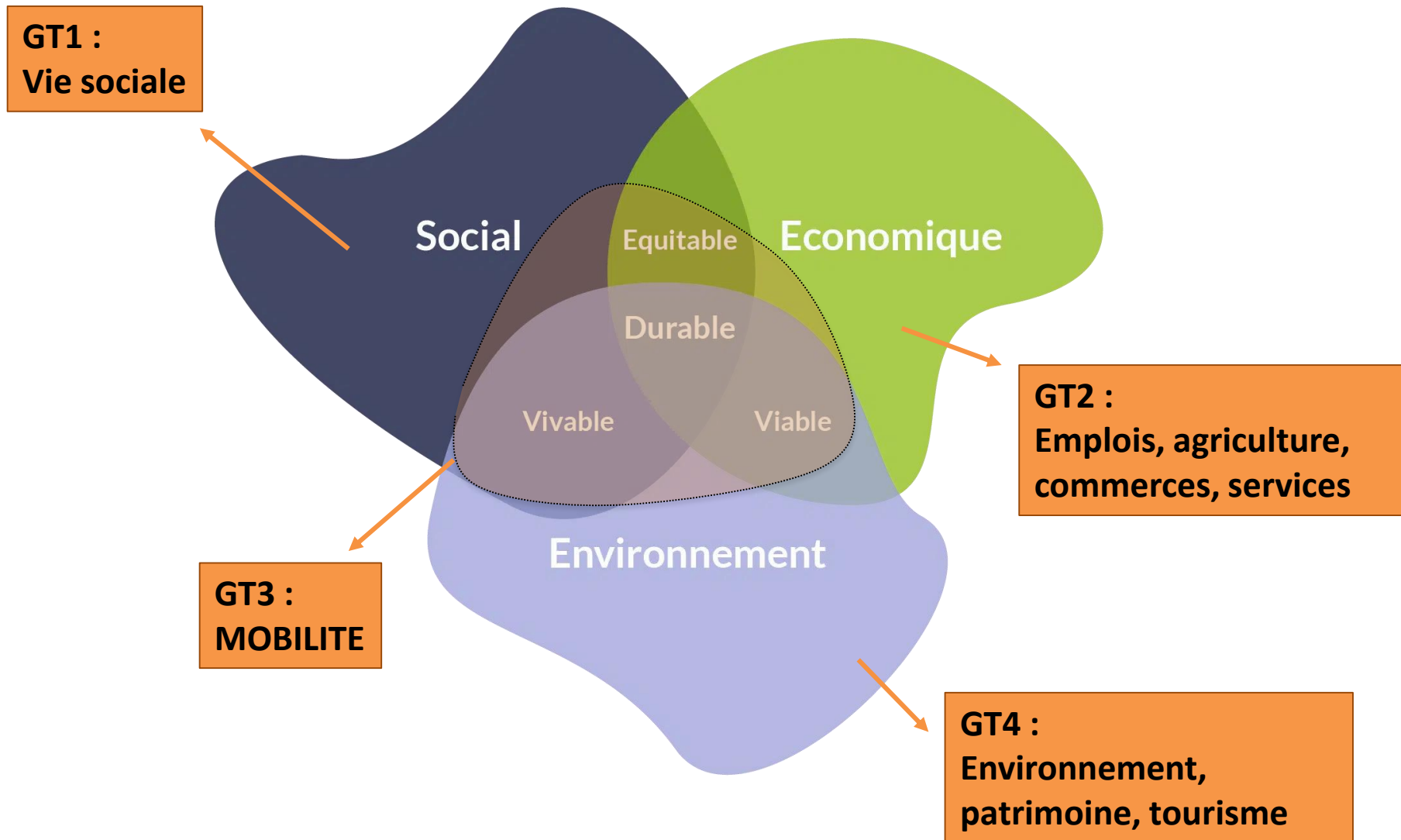
Programme Communal de Développement Rural

GT4 : Environnement, patrimoine et tourisme

09 avril 2024



DÉVELOPPEMENT RURAL // DÉVELOPPEMENT DURABLE



ENVIRONNEMENT, PATRIMOINE, TOURISME

À MOMIGNIES

Ordre du jour

Environnement

- Nature
- Gestion de l'eau
- Energies renouvelables
- Initiatives, plans, programmes
- Parc national



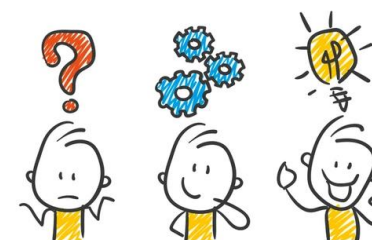
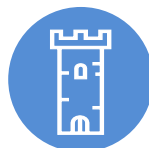
Tourisme

- Potentiel (nature, histoire,...)
- Offre en hébergements
- Limites



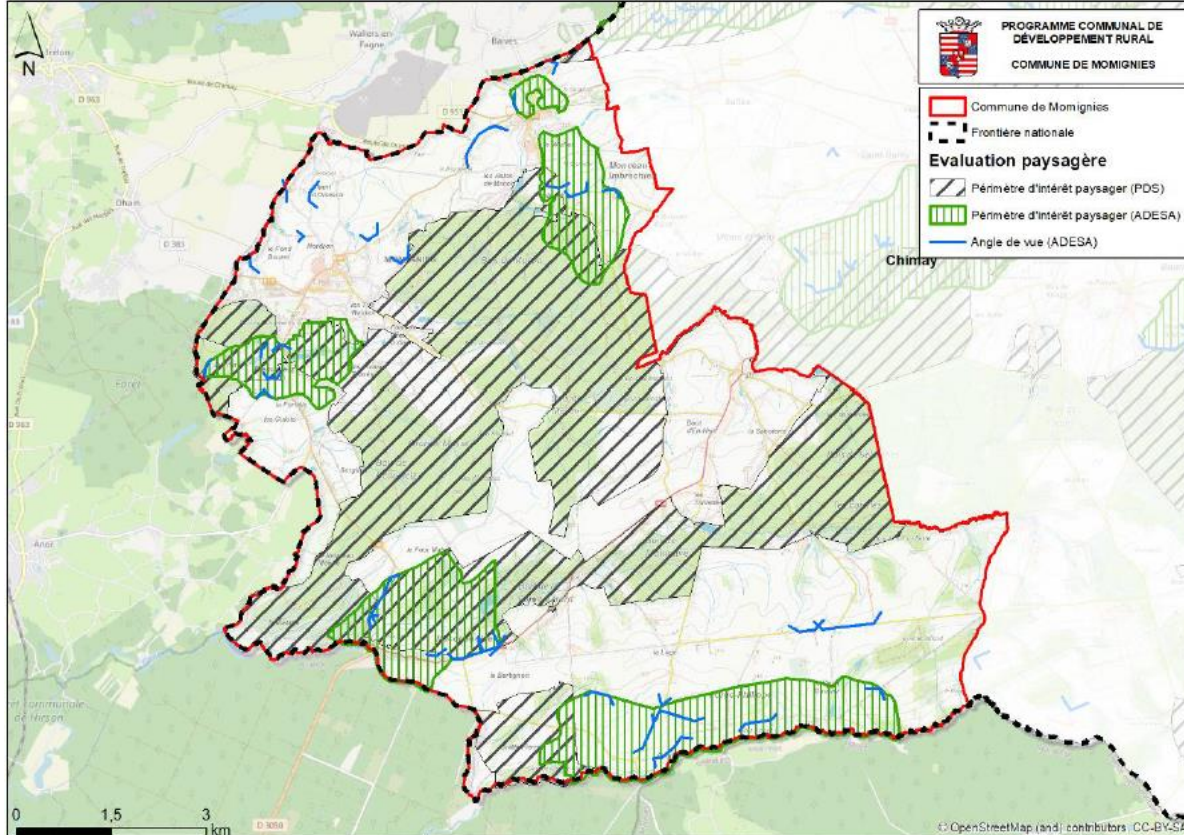
Patrimoine

- Sites et bâtiments classés
- Petit patrimoine





Nature & paysage de grande qualité



- ~50% du territoire communal reconnu « périmètre d'intérêt paysager » (plan de secteur + ADESA)
- >20% du territoire en zones Natura 2000 (=1836 ha)
- 1 réserve naturelle agréée (=6 ha)
- 6 sites de grand intérêt biologique (= 54ha)
- Participation aux MAE importante (pâturage raisonné extensif)
- Pas de grandes « barrières écologiques »



- Cadre vert et nature bien préservé !**
Jacinthes des bois à Beauwelz, la Fourchinée...
- Bonne qualité de l'air et cadre de vie peu pollué
- Suppression des haies dans le bocage
- Plus de garde-champêtre à M-I

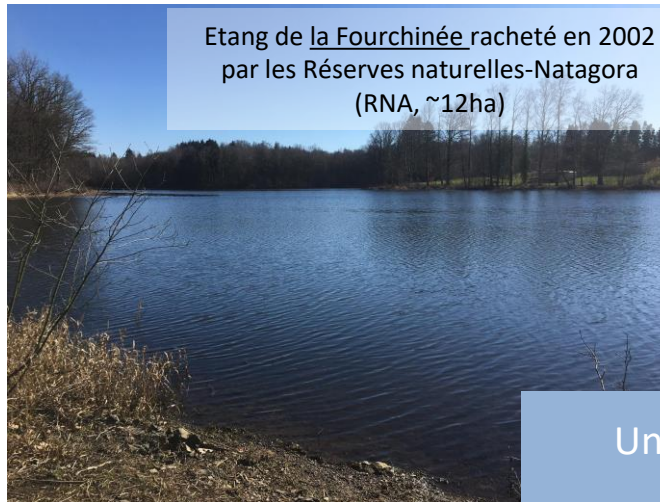
Des herbages et zones forestières à préserver?



Un territoire qui ne manque pas d'eau...



Cendron



Etang de la Fourchinée racheté en 2002 par les Réserves naturelles-Natagora (RNA, ~12ha)

Un réseau d'étangs et de mares à protéger et valoriser ?



Réseau d'étangs très développé
-> plusieurs étangs reconnus comme site de grand intérêt biologique



Etangs aussi utilisés pour le loisir (pêche, hébergement) -> point de vigilance
Réseau hydrographique dense et trois vallées caractéristiques : l'Helpe, l'Oise, la Wartoise et l'Eau Blanche...



65 captages d'eau souterraine recensés + 1 captage de distribution publique



Zones d'aléas d'inondation : non urbanisables et non bâties -> résilience



Gestion des étangs



Disparition des mares et manque d'entretien des cours d'eau



Qualité de l'eau de distribution à Macon?



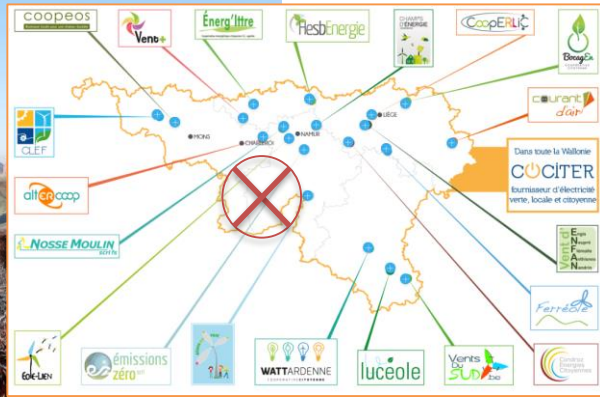
Camping du Val d'Helpe : dégradation et peu de maîtrise



Epuration de l'eau



Une transition énergétique à amorcer...



par la biomasse ?



Région herbagère et forestière
-> ressource en bois et biomasse !



Peu de production renouvelable
(pas d'éolien, peu de PV)



Adhésion à la Convention des Maires, Plan Climat et financement pollec



Bâti ancien (peu adapté, énergivore)



Explosion du prix de l'énergie, raréfaction des énergies fossiles, engagement climat...



Opportunités : projets citoyens de production d'énergie (coopératives..), rénovation par matériaux naturels locaux

Priorité à la rénovation du bâti ancien ?



Division de grandes bâtisses en plusieurs logements...



Paysage sans éoliennes



Souhait d'amorcer la transition énergétique et de tendre vers le Zéro Carbone





Initiatives pour l'environnement



Plusieurs opérations en cours :
Natagora, Plan Maya, semaine de l'Arbre, fauchage tardif, Arboretum et aménagement de mares, verdurisation des cimetières...



Le GAL de la Botte n'a pas été renouvelé (2023-2030)



Nouveau PARC NATIONAL ESEM



Contrats de rivière Haute Meuse, et Sambre et affluents



Arboretum didactique (CNABH asbl)

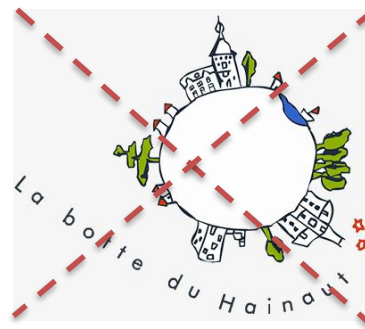
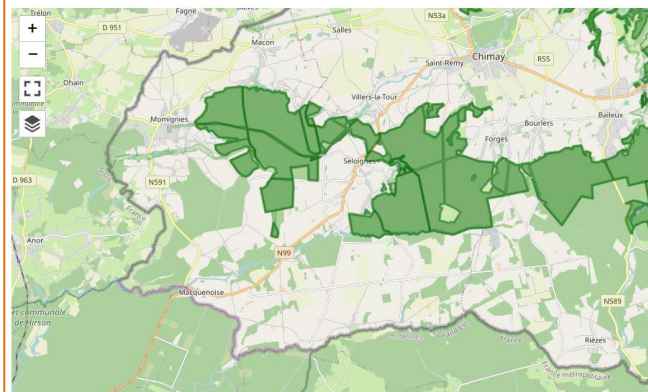


Production de déchets ménagers importantes + dépôts clandestins



Plan Climat en cours

La carte du Parc national



Opportunités à saisir via le Parc National



Brasserie Février : comme porte d'entrée du Parc National ?



Absence de zones fleuries dans les villages



Encourager le dynamisme citoyen en matière de protection de l'environnement ?



Un patrimoine naturel mais pas que...

Un patrimoine bâti



MOMIGNIES
 Son tilleul du XVIe siècle
 Son kiosque à musique
 Ses vieux lavoirs publics
 Chapelles – Promenades
 Son petit musée 40 – 45



Tilleuls séculaires et petit patrimoine



Architecture traditionnelle bien conservée



Petit patrimoine important : >100 bâtiments à l'inventaire IPIC



6 sites classés



Château-ferme de Macon, magnifiquement restauré



Château d'Imbrechies, magnifiquement restauré



Ancienne brasserie de la Thierache (classé!) mais pas encore restaurée



De nombreuses anciennes bâtisses à rénover



Bon entretien des églises



Manque d'entretien du réseau de balades



Manque d'entretien du Petit Patrimoine (lavoirs à Beauwelz)





Un patrimoine naturel mais pas que...



Frontière et douanes

Un patrimoine commémoratif



Une histoire de pierre, de forges, saboterie et travail du verre



Lavoirs, chapelles, églises...



Population attachée à son histoire (libération de 44 par Cendron)

« Devoir de mémoire »



Douane de Courquain et film :

potentiel touristique à mettre en valeur



Panneaux de signalisation pittoresques



Sentiers et petit patrimoine à revaloriser



Entretenir et mettre en valeur le petit patrimoine ?





Grand potentiel touristique peu connu...



- Gîtes
- Château-Ferme de Macon
 - Ferme du Dixième
 - Rêve d'Eau
 - Gîte de l'Eau d'Anor
 - Gîte de la Harde
 - La douceur de l'Oise
 - Le petit bistrot
 - Ferme de l'artoise
 - Gîte la demoiselle ô bois
 - Gîte de la Dame au Lit
 - Au Natur'Helpe
 - Chambres d'hôtes
 - Hôtels
 - Camping
 - Hébergements insolites



Asbl de Promotion du Tourisme et Château-Ferme de Macon



Une offre de gîtes intéressante



Peu de promotion autour du potentiel touristique de la commune



RAVeL Chimay - Momignies



Le Camping du Val d'Helpe n'est plus un lieu pour le tourisme



Sentiment que le touriste vient à Chimay mais pas au-delà



Nouvel attrait lié au Parc National à gérer...



Camping résidentiel ?



Hébergements insolites

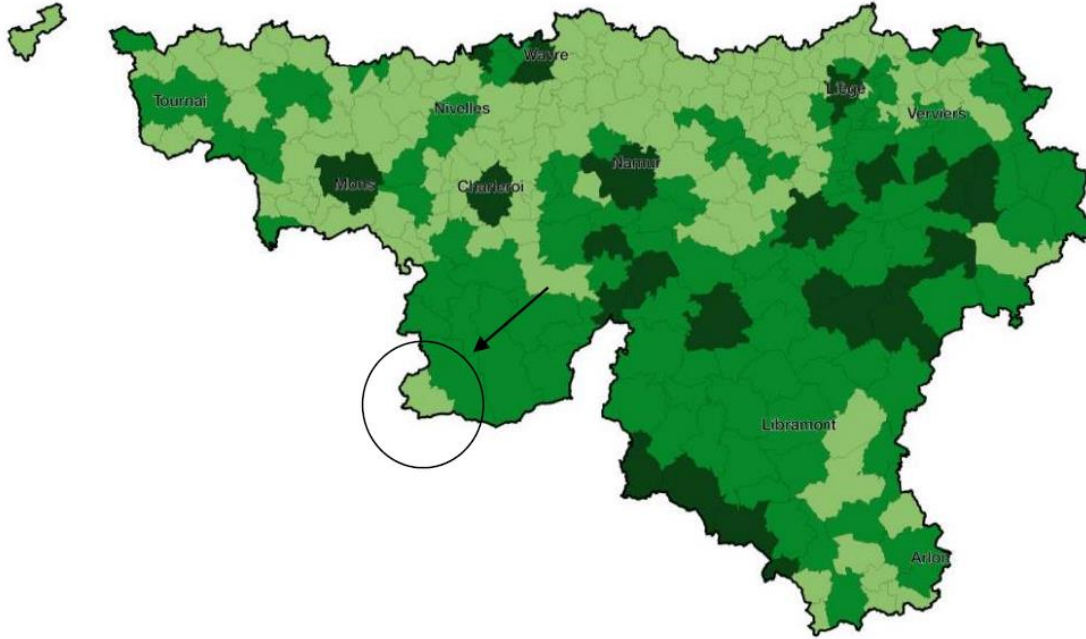


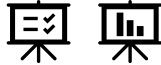
Promouvoir davantage les atouts de Momignies et son horeca ?








Grand potentiel touristique peu connu...





 Commune moins attractive que ses voisines ?


 Pôles touristiques voisins

 Synergies à déployer



 Développer le tourisme vert : une opportunité à saisir

SSI : maîtrisé et durable

 Brasserie Février : comme porte d'entrée du Parc National ?



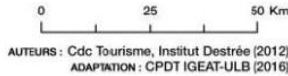
L'écotourisme, pour valoriser en douceur

Un parc national a pour but de préserver un patrimoine naturel précieux, mais aussi de le mettre en valeur en le partageant avec un large public, dans le respect des écosystèmes et des habitant-es.

Avec ses partenaires et d'autres acteurs régionaux, le Parc national ESEM mettra en place des aménagements et infrastructures destinés à améliorer l'accueil touristique des visiteurs et faciliter leurs déplacements, tout en minimisant les nuisances et impacts environnementaux. Il développera des outils d'information et de sensibilisation à la nature et la biodiversité.


Le déploiement d'un tourisme responsable et durable apporte aussi un potentiel de développement socioéconomique pour la région.

<https://parc-national-esem.be/>



Craintes que le tourisme ne nuise à la population locale
(prolifération de gîtes, hausse des prix, accessibilité du logement, saisonnalité dans l'économie...)



 Définir une stratégie de tourisme vert et durable « maîtrisé »
et surfer sur la vague du Parc National ?



ENVIRONNEMENT, PATRIMOINE, TOURISME À MOMIGNIES

SYNTHÈSE DES ENJEUX IDENTIFIÉS



Des herbages et zones forestières à préserver?



Un réseau d'étangs et de mares à gérer, protéger et valoriser ?



Encourager les initiatives locales pour l'environnement et la sensibilisation citoyenne ?



Entretien et mettre davantage en valeur le petit patrimoine ?



Promouvoir davantage les atouts de la commune et son horeca?



Une transition énergétique à amorcer par la biomasse et la rénovation du bâti ?



Définir une stratégie de tourisme vert « maîtrisé » et surfer sur la vague du Parc National ?



Merci



PROCHAIN RDV

Soirée 2 : mardi 16 avril 2024

